

INSTRUCTIONS MESURES DE PROTECTION IMPORTANTES

Toujours prendre les précautions d'usage pour employer un équipement électrique, notamment les mesures suivantes :

1. **VEUILLEZ LIRE ATTENTIVEMENT ET OBSERVER TOUTES LES CONSIGNES DE SÉCURITÉ.**
2. Toujours débrancher l'unité de l'alimentation électrique avant l'entretien ou une réparation.
3. Ne pas utiliser cet appareil à l'extérieur.
4. Ne pas laisser le cordon entrer en contact avec une surface chaude. Ne pas installer près d'un chauffage au gaz ou électrique.
5. Faire preuve de prudence lors de l'entretien des batteries. L'acide des batteries peut causer des brûlures à la peau et aux yeux. En cas de contact cutané ou oculaire avec de l'acide, rincer immédiatement avec de l'eau douce et contacter un médecin.
6. L'équipement doit être installé dans un endroit et à une hauteur où il ne sera pas soumis à un usage intempestif par un personnel non autorisé.
7. L'usage de tout appareil auxiliaire non recommandé par BeLuce Canada Inc. peut causer une condition non sécuritaire et annulera la garantie de l'unité.
8. Ne pas employer cet équipement pour un usage autre que celui prévu.
9. La maintenance de cet équipement doit être effectuée par le personnel de maintenance qualifié.
10. **VEUILLEZ CONSERVER CES INSTRUCTIONS !**

INSTALLATION

1. Déballer avec soin l'unité de la boîte.
2. Retirer la plaque de garniture du boîtier arrière pour révéler deux (2) ressorts de torsion. Serrer les ressorts pour dégager du boîtier arrière. (Figure 1)
3. Découper une ouverture carrée de 7,5 po au plafond, installer le boîtier arrière (retenu par des fixations de taille appropriée fournies par d'autres) et s'assurer qu'au moins un côté du boîtier est fixé au montant/support du plafond par deux vis (par d'autres).
4. Acheminer une alimentation C.A. non commutée sur 24 h et de la tension nominale depuis une boîte de jonction à proximité (fournie par d'autres) installée conformément à tous les codes et toutes les normes applicables. Ce circuit ne devrait PAS être sous tension à ce moment.
5. Retirer une débouchure appropriée dans le boîtier arrière pour l'entrée du câblage C.A. Insérer les fils du circuit C.A. par la débouchure, utiliser un protecteur de cordon approuvé (non fourni). Laisser un jeu d'au moins 8 po de fils à la fin du circuit.
6. Brancher le connecteur du fil de la batterie (rouge et noir). (Figure 3)
7. Faire les connexions électriques appropriées entre l'alimentation C.A. et l'entrée de l'unité : NOIR – Phase; BLANC – Neutre. Isoler tout fil inutilisé! Connecter la MALT (depuis l'unité et le boîtier arrière) au fil de terre vert fourni conformément aux codes locaux. Réunir toutes les connexions et les connecteurs. MISE EN GARDE! – Omettre d'isoler tout fil inutilisé peut entraîner un risque de choc électrique ou une condition non sécuritaire ou une défaillance de l'équipement.
8. Tenir le groupe garniture près du boîtier arrière et accrocher un des ressorts de torsion dans une des languettes internes.
9. Accrocher l'autre ressort de torsion dans la languette restante et pousser le montage dans le boîtier jusqu'à ce que bien en place.
10. Installer la lentille appropriée sur le couvercle. La distribution lumineuse peut être modifiée au moyen d'une lentille différente. Voir la page 3.
11. Mettre le luminaire sous tension.

MISE EN GARDE

Cet équipement est fourni avec un circuit sophistiqué de détection de batterie à basse tension afin de la protéger d'une décharge excessive après que son rendement utile ait été épuisé. Recharger la batterie durant 24 h après l'installation ou une panne de courant pour assurer un test à pleine charge.

FONCTIONNEMENT NORMAL

- Version C.A. : Fonctionne comme un luminaire régulier; la commande ALLUMER/ÉTEINDRE est par la commutation de la tension secteur.
- Version EM : Les lumières sont ÉTEINTES en présence de la tension C.A. ; les lumières s'allument lorsque la tension C.A. est coupée.
- Version CAEM : Les lumières sont ALLUMÉES ou ÉTEINTES en présence de la tension C.A., le contrôle est par l'interrupteur mural à signal C.C.; les lumières s'ALLUMENT lorsque la tension C.A. est débranchée, peu importe la position de l'interrupteur mural.
- Vert stable : Fonctionnement normal
 - ● Vert / Rouge cliquot : Haute charge
 - Rouge stable : Batterie débranchée

Pour les versions EM et CAEM avec l'option autotest : **des instructions supplémentaires sont fournies pour la fonction autotest.**

BeLuce Canada Inc., 3900 14th Avenue, Unit 1, Markham, ON L3R 4R3 P: (905) 948-9500 F: (905) 948-8673

Figure 1

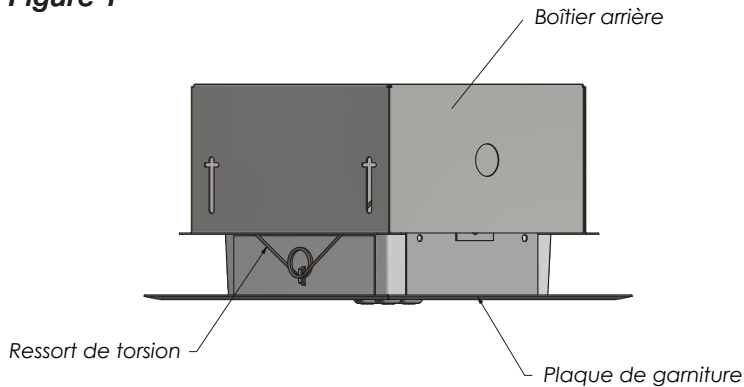


Figure 2

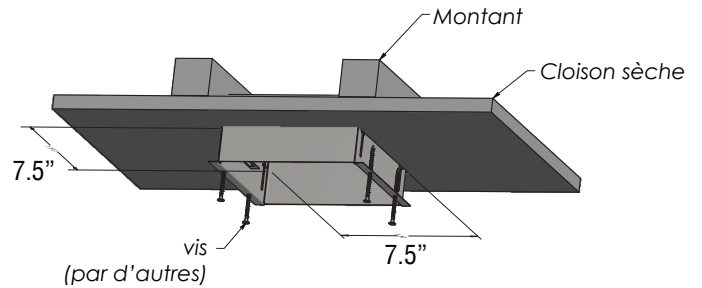
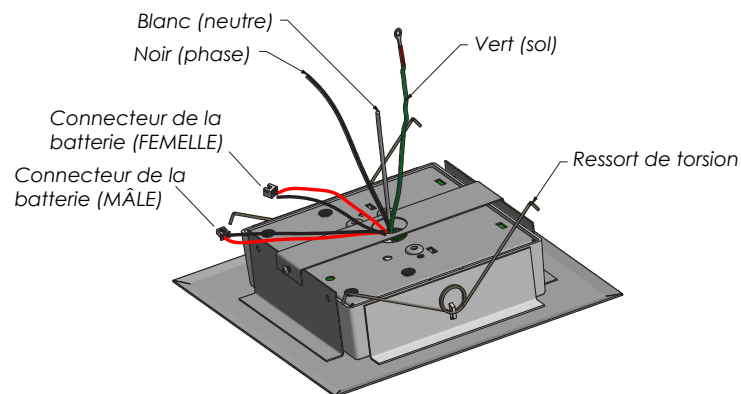


Figure 3



ENTRETIEN

1. Le Code exige que l'équipement soit soumis à un test tous les 30 jours durant 30 secondes et qu'un registre soit tenu à cet effet. De plus, l'équipement doit être soumis à un test annuel d'une durée prévue par le Code. La batterie de l'unité doit être remplacée ou l'équipement doit être réparé si l'unité ne fonctionne pas comme prévu durant toute la durée du test. Un registre consigné doit être tenu sur les résultats des tests et toutes les réparations. BeLuce Canada Inc. recommande fortement la conformité à toutes les exigences du Code.
2. Nettoyer régulièrement la lentille.
NOTE: L'entretien et la réparation doivent être effectués par un personnel d'entretien qualifié. L'usage de pièces de rechange provenant d'un autre fabricant que BeLuce Canada Inc. peut causer une défaillance prématurée de l'équipement et annulera toute garantie.

GUIDE DE DÉPANNAGE

LA LAMPE TÉMOIN EST ÉTEINTE AVANT LE TEST...

1. Vérifier l'alimentation C.A. – s'assurer que l'alimentation en C.A. est non commutée sur 24 h.
2. L'alimentation en C.A. est exacte et la lampe témoin est éteinte, remplacer le groupe carte imprimée.
La lampe témoin est allumée avant le test
3. Soit la sortie est court-circuitée ou surchargée ou la batterie n'est pas branchée.
4. La batterie est profondément déchargée. Recharger la batterie durant 24 h et tester à nouveau. NOTE : Ceci pourrait être attribuable à une alimentation C.A. commutée à l'unité (qui a été éteinte à un moment donné), une cellule de batterie court-circuitée, une batterie trop usée ou qui a été déchargée suivant une panne de courant prolongée et pas encore rechargée complètement.

LA LAMPE D'URGENCE S'ALLUME FAIBLEMENT LORSQU'ON APPUIE SUR LE BOUTON TEST

1. Batterie déchargée – recharger pendant 24 h et tester à nouveau. Si les lampes s'allument encore faiblement, vérifier le fonctionnement du chargeur. Si le chargeur fonctionne correctement, remplacer la batterie.

LA LAMPE D'URGENCE S'ALLUME LORSQUE LA BATTERIE EST BRANCHÉE INITIALEMENT

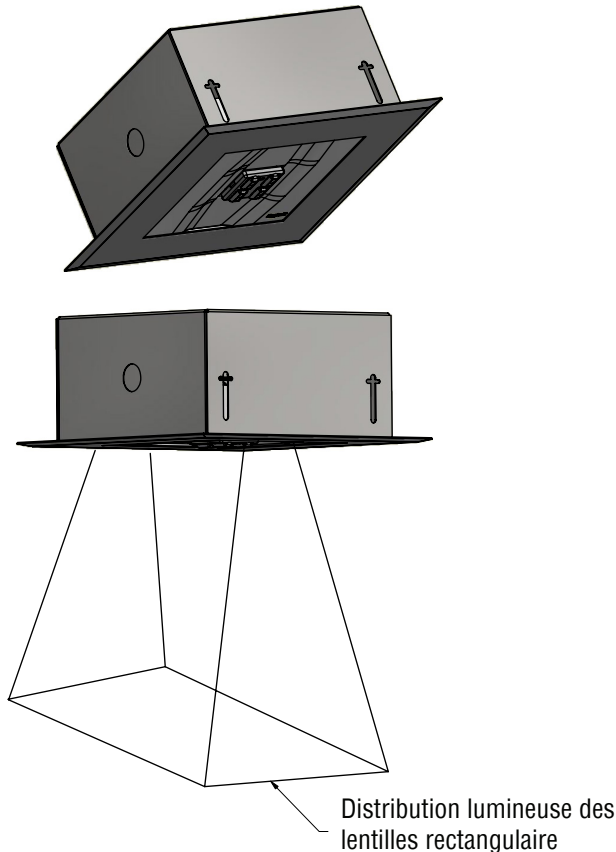
1. La polarité du branchement de la batterie peut avoir été inversée. Vérifier les connexions. Connecter le fil positif à la borne positive de la batterie et le fil négatif à la borne négative de la batterie. Les lampes devraient alors s'éteindre et l'indicateur de charge devrait s'allumer lorsque le courant C.A. est appliqué.

INSTALLATION DE LA LENTILLE

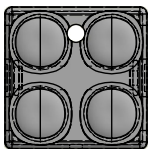
Pour installer une nouvelle lentille, insérer d'abord le plus gros crochet dans l'un des côtés de la carte DEL, puis glisser délicatement et pousser vers le bas la lentille vers le côté opposé, jusqu'à ce qu'elle s'enclenche dans la plus petite fente d'un clic.

CHANGEMENT DE LA LENTILLE

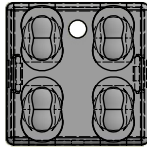
1. Dévisser puis basculer le couvercle de l'appareil.
2. Pousser le crochet sur la lentille à l'aide d'un petit tournevis plat pour dégager la lentille du couvercle.
3. Une fois le crochet dégagé du couvercle, pousser délicatement la lentille pour dégager du couvercle le crochet de l'autre côté.
4. Replacer la nouvelle lentille dans l'orientation appropriée.



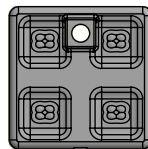
La hauteur de montage maximale est 14,5 pi pour un éclairage moyen de plus de 1 pied-bougie, d'après une pièce de 3 x 3 pi et une réflectance de 80/50/20.



Lentille au plafond
distribution lumineuse
des lentilles carré



Lentille au plafond
distribution lumineuse
des lentilles rectangulaire



Lentille du montage
mural

VEUILLEZ CONSERVER CES INSTRUCTIONS

BeLuce Canada Inc., 3900 14th Avenue, Unit 1, Markham, ON L3R 4R3 P: (905) 948-9500 F: (905) 948-8673