

FLEXLINE E30

PRODUIT FLEXIBLE LINÉAIRE À ÉCLAIRAGE DISCONTINU

■ FL13-120V-JB82SI112.5W-14-2835-NW-4.5

IK10 IP67 

CHAQUE NUMÉRO DE MODÈLE EST COMPOSÉ DE : SÉRIE /
LONGUEUR / FONCTIONNEMENT / TEMPÉRATURE DE COULEUR / ENTRÉE

SÉRIE	FLEXLINE E30 (4.5 W)
LONGUEUR	25 M
OPERATION	AC SEULEMENT
TEMP. DE COULEUR	5000 K
TENSION D'ENTRÉE	120 V



MESURES DE SÉCURITÉ IMPORTANTES

Lorsque vous utilisez de l'équipement électrique, les précautions de base en matière de sécurité doivent toujours être suivies, notamment :

LISEZ ET SUIVEZ TOUTES LES DIRECTIVES DE SÉCURITÉ.

1. Lisez attentivement ces instructions avant l'installation et conservez-les pour référence ultérieure.
2. Les luminaires doivent être câblés conformément au Code électrique national et à tous les codes locaux applicables. Une mise à la terre adéquate est requise pour assurer la sécurité.
3. Le produit doit être installé selon le code d'installation applicable par un électricien qualifié, familier avec la construction, le fonctionnement du produit et les risques associés.

CONSERVEZ CES INSTRUCTIONS!

RISQUE D'INCENDIE, DE CHOC ÉLECTRIQUE OU DE BLESSURE PERSONNELLE
Avant l'installation, couper l'alimentation.

AVERTISSEMENT

Aucune pièce n'est réparable par l'utilisateur. Confiez toute réparation à un technicien qualifié.
Lisez attentivement les instructions avant d'installer ou d'utiliser cet appareil. L'installation doit être effectuée par un électricien ou un installateur certifié, conformément aux codes locaux.

AVERTISSEMENT: Produit conçu pour une alimentation de 120 V c.a. Vérifiez que la tension d'alimentation correspond à la tension nominale avant utilisation.

AVERTISSEMENT: Déroulez complètement le produit avant utilisation. N'utilisez PAS le produit lorsqu'il est encore enroulé, afin d'éviter toute surchauffe.

AVERTISSEMENT: N'utilisez PAS le produit si celui-ci ou son cordon d'alimentation est endommagé

AVERTISSEMENT: Ne modifiez PAS, ne coupez PAS, ne percez PAS, ne raccourcissez PAS, n'épissez PAS et ne déformez PAS le luminaire. N'exercez aucune contrainte mécanique sur celui-ci. Ne marchez PAS sur le luminaire.

AVERTISSEMENT: Évitez toute courbure prononcée ou tout pincement du produit. Rayon de courbure minimal : Ø 50 mm.

AVERTISSEMENT: Assurez une ventilation adéquate autour du produit en cours d'utilisation.



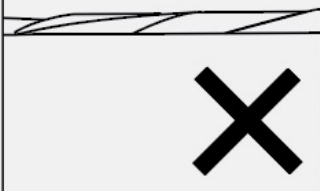
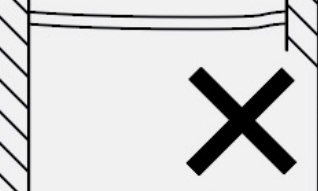
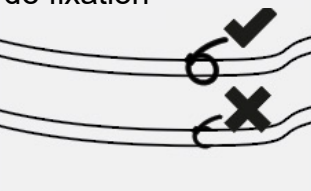


AVERTISSEMENT: Ne raccordez PAS des longueurs de produit dépassant la longueur maximale indiquée sur la fiche technique du produit.

AVERTISSEMENT: Pour prévenir tout choc électrique, ne manipulez PAS le produit avec les mains mouillées. Coupez toujours l'alimentation avant tout raccordement, toute installation ou tout entretien.

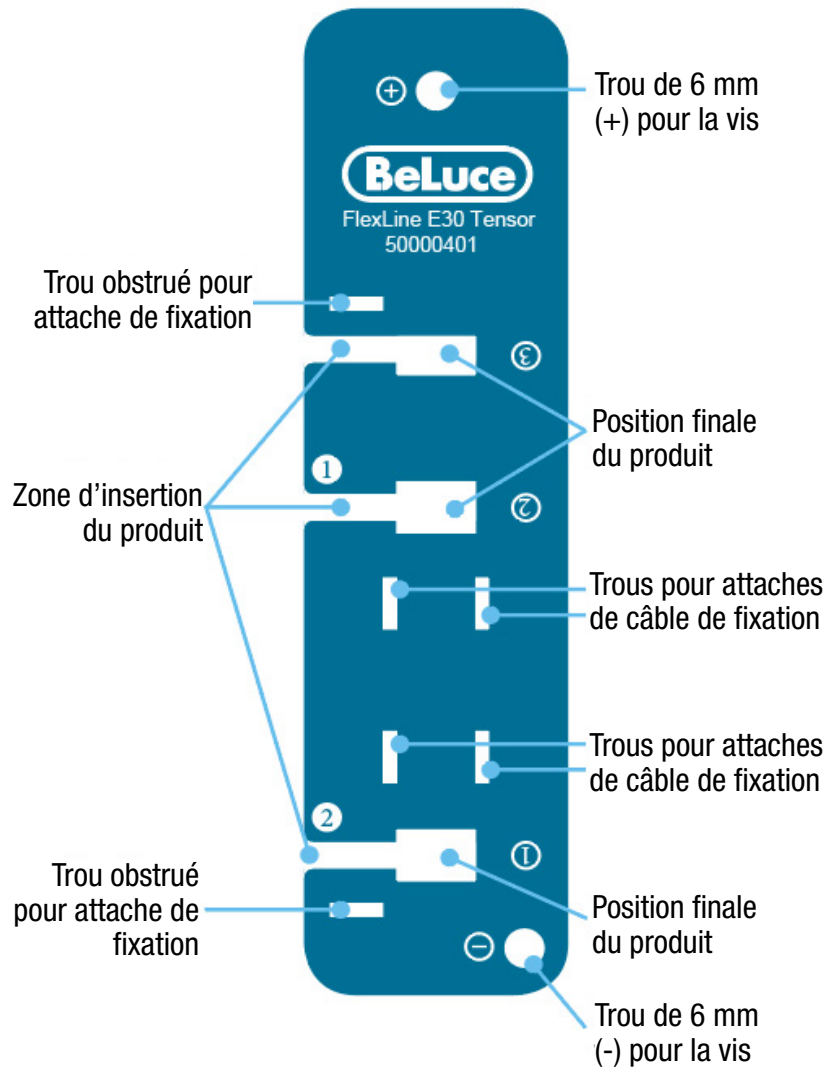
AVERTISSEMENT: Assurez-vous que tous les raccordements ainsi que l'embout du dernier segment sont bien fixés afin d'empêcher toute infiltration d'eau.

AVERTISSEMENT: Ne regardez PAS directement le produit allumé, car l'intensité lumineuse pourrait causer une blessure aux yeux.

AVERTISSEMENT: Installation et entretien réservés à du personnel qualifié, conformément au Code de l'électricité applicable et à la réglementation en vigueur.

<p>MISE EN GARDE </p> <p>PRATIQUES À ÉVITER</p> <p>Ne modifiez PAS, ne déformez PAS et ne coupez PAS le produit ni aucune de ses composantes.</p>  <p>NE MARCHEZ PAS SUR LE PRODUIT</p>	<p>Torsadé</p> 	<p>Fléchissement / suspension excessive</p> 	<p>Maintenez un espace entre le produit et l'attache de fixation</p> 
	<p>RISQUE DE COURT-CIRCUIT 120 V c.a. ! NE JAMAIS RACCORDER AVANT QUE LE PRODUIT SOIT FIXÉ</p>	<p>Ne tirez pas le produit à travers des portes susceptibles d'être fermées</p> 	<p>Vérifiez le serrage du connecteur rapide</p> 

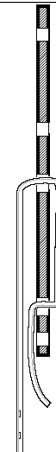
SUPPORT DE TENDEUR FLEXTENSION E30



1- Étapes d'installation spécifiques (Tendeur – partie supérieure de la gaine d'ascenseur)

ÉTAPES 1

Insérez le produit dans les zones prévues jusqu'à la position finale, selon la séquence illustrée à droite (« 1 », puis « 2 »).



IMPORTANT ! Utilisez uniquement les sections du produit qui ne contiennent pas de DEL lorsque vous fixez le luminaire au tendeur.

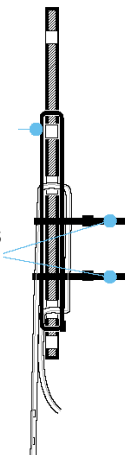
ÉTAPES 2

Insérez et serrez l'attache de blocage extérieure pour maintenir le produit en position.
 Installez les attaches de fixation autour du produit et du tendeur.
 Ne serrez **PAS** les attaches de fixation à cette étape.
 Vérifiez que la longueur restante du luminaire permet, au besoin, l'éclairage d'autres zones.
 Dimension recommandée des attaches de fixation : 250 x 5 mm (L x l).



Attache de blocage extérieure serrée

Attaches de fixation desserrées

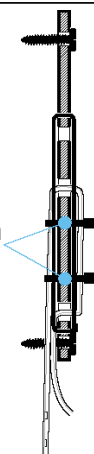


ÉTAPES 3

Fixez le tendeur au mur à l'emplacement prévu au moyen du trou de 6 mm de diamètre (+).
 Vérifiez le positionnement du produit, puis serrez fermement les attaches de fixation.
 Fixez ensuite le tendeur au mur au moyen du trou de 6 mm de diamètre (-).
 Si d'autres zones doivent être fixées, utilisez des ancrages muraux et des attaches de fixation. **REMARQUE :** l'espacement entre les ancrages muraux doit être de 0,5 m pour les sections horizontales et de 1,5 m pour les sections verticales.



Serrez les attaches de fixation

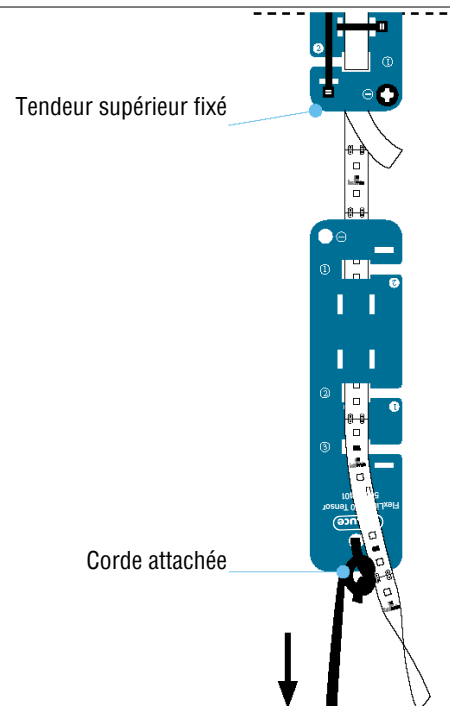


2- Étapes d'installation spécifiques (Tendeur – partie inférieure de la gaine d'ascenseur)

ÉTAPES 1

Sous le tendeur supérieur déjà fixé, insérez le produit dans le tendeur inférieur, tel qu'illustré. Attachez une corde au trou de 6 mm de diamètre (+). La longueur de cette corde doit être au moins égale à la hauteur de la gaine d'ascenseur.

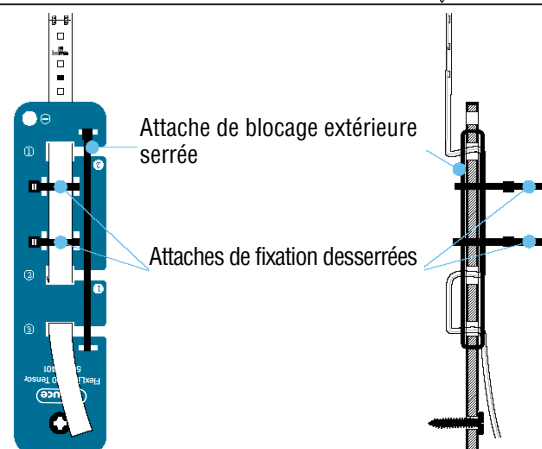
Depuis le bas de la gaine, tirez la corde vers le bas avec le tendeur inférieur afin de positionner le produit correctement. Une fois le tendeur inférieur en place, retirez la corde et procédez à la fixation.



ÉTAPES 2

Insérez le produit dans les points d'insertion jusqu'à la position finale, selon la séquence illustrée à droite (« 1 », puis « 2 », puis « 3 »). Insérez et serrez fermement l'attache de blocage pour maintenir le produit en position.

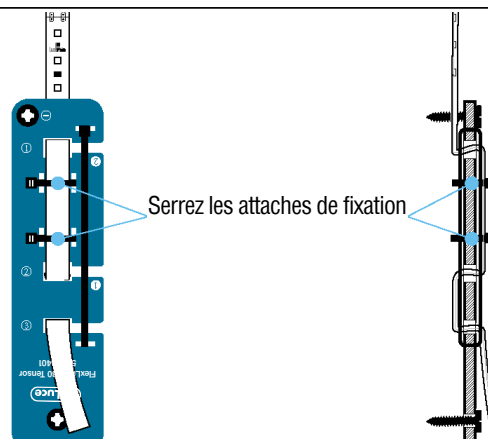
Installez les attaches de fixation autour du produit et du tendeur. Ne serrez **PAS** les attaches de fixation à cette étape. Fixez le tendeur au mur à l'emplacement prévu au moyen du trou de 6 mm de diamètre (+).



IMPORTANT ! Utilisez uniquement les sections du produit qui ne contiennent pas de DEL lorsque vous fixez le luminaire au tendeur.

ÉTAPES 3

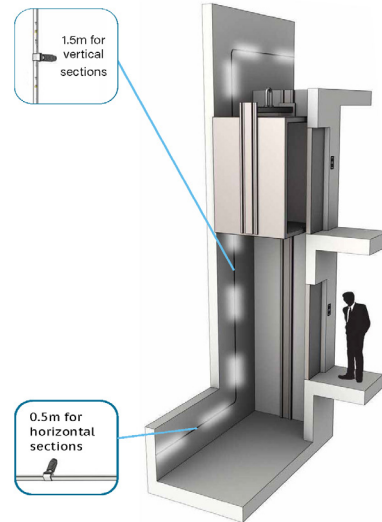
Vérifiez le positionnement du produit, puis serrez fermement les attaches de fixation. Fixez le tendeur au mur au moyen du trou de 6 mm de diamètre (-). Vérifiez le serrage des attaches de fixation et confirmez que la longueur restante du luminaire permet d'éclairer les zones additionnelles, s'il y a lieu. Au besoin, utilisez des ancrages muraux et des attaches de fixation. **REMARQUE :** l'espacement entre les ancrages muraux doit être de 0,5 m pour les sections horizontales et de 1,5 m pour les sections verticales.



3- Étapes d'installation spécifiques (Ancrages muraux – non inclus)

Si des ancrages muraux sont utilisés, respectez un espacement de 1,5 m pour les sections verticales et de 0,5 m pour les sections horizontales.

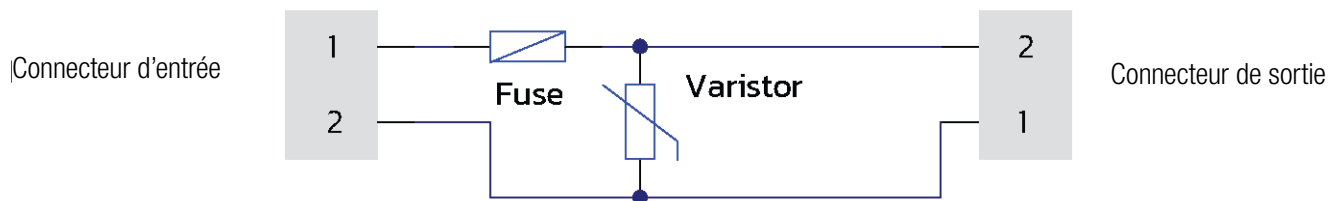
Placez les attaches de fixation uniquement dans les sections du produit sans DEL.



4- Étapes d'installation spécifiques (Câble d'alimentation – Raccordement de la boîte de jonction)

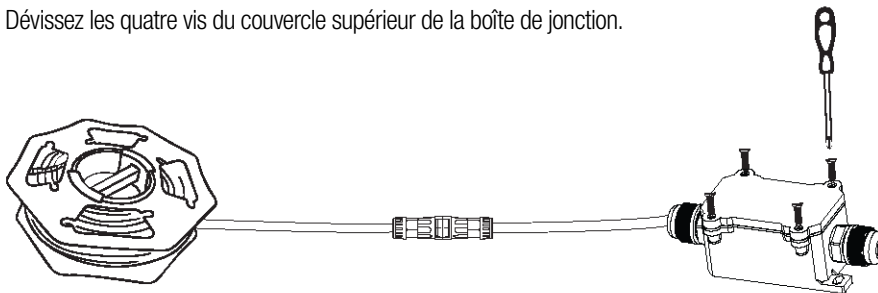
(Remarque : un fusible est intégré à la boîte de jonction pour la protection contre les courts-circuits.)

Schéma et caractéristiques du fusible et de la varistance
(Fusible temporisé 8 A, varistance 120 V)

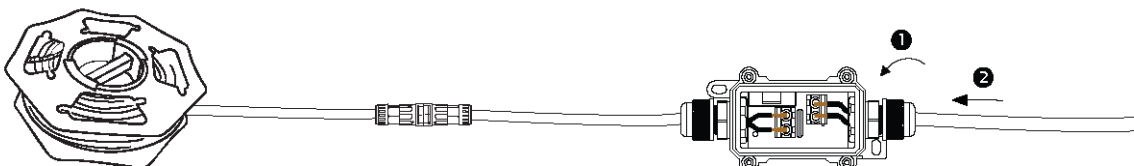


5- Étapes d'installation spécifiques (Câble d'alimentation)

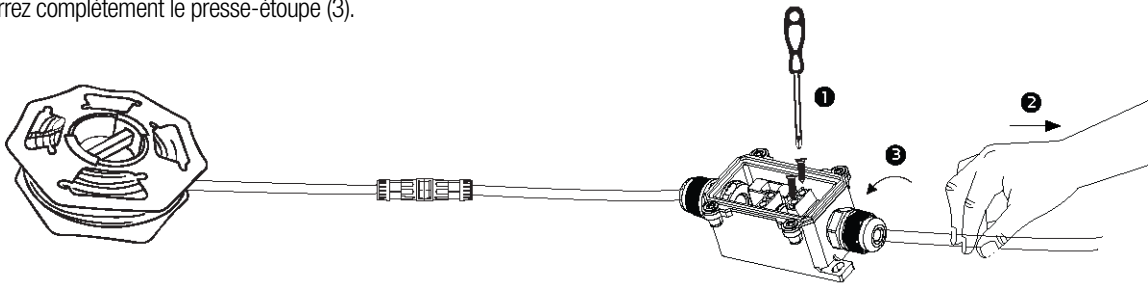
1. Dévissez les quatre vis du couvercle supérieur de la boîte de jonction.



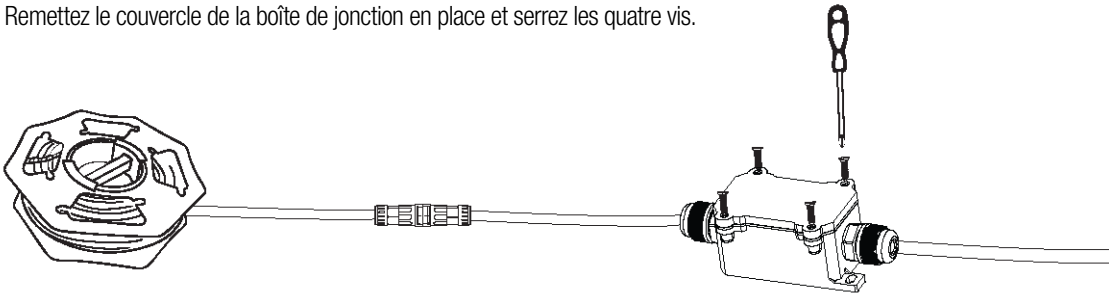
2. Retirez le couvercle. Desserrez le presse-étoupe à l'extrémité opposée de la boîte de jonction (1), puis insérez le câble d'alimentation (2). Vérifiez que les conducteurs sont correctement fixés dans les bornes à vis.



3. Serrez les vis des bornes (1), puis tirez légèrement sur le câble d'alimentation pour confirmer le raccordement (2). Une fois la vérification effectuée, serrez complètement le presse-étoupe (3).



4. Remettez le couvercle de la boîte de jonction en place et serrez les quatre vis.



5. Positionnez la boîte de jonction sur la surface de montage prévue. Serrez les deux vis de fixation. L'installation est terminée.

