

## BOXLED<sup>MD</sup> MINI

### BL716LED

CHACUN NUMÉRO DE MODÈLE EST CONSTRUIT COMME SUIV :  
SÉRIE / FONCTIONNEMENT / LUMENS / PUISSANCE / DISTRIBUTION /  
ENTRÉE / EMPLACEMENTS MOUILLÉ / POIDS / DIMENSION

<b>SÉRIE :</b>	BL716LED
<b>FONCTIONNEMENT:</b>	HT (C.A. SEULEMENT) / GRADATION 0-10 V
<b>LUMENS :</b>	LO (2 170), MO (3 200), HO (4 219)
<b>PUISSANCE :</b>	20 W/ 30 W/ 40 W
<b>DISTRIBUTION :</b>	SYMÉTRIQUE ASYMÉTRIQUE
<b>ENTRÉE :</b>	120-277V
<b>EMPLACEMENTS MOUILLÉ :</b>	IP66 / NEMA 4X
<b>POIDS :</b>	2,6 LBS.
<b>DIMENSION :</b>	LONG : 76 MM (3,0 PO) LARGE : 190 MM (7,5 PO) TAILLE : 173 MM (6,8 PO)



## MESURES DE PROTECTION IMPORTANTES

Toujours prendre les précautions d'usage pour employer un équipement électrique, notamment les mesures suivantes :

### VEUILLEZ LIRE ATTENTIVEMENT ET OBSERVER TOUTES LES CONSIGNES DE SÉCURITÉ

1. Ne pas laisser le cordon entrer en contact avec une surface chaude.
2. Ne pas installer près d'un chauffage au gaz ou électrique.
3. L'équipement doit être installé dans un endroit et à une hauteur où il ne sera pas soumis à un usage intempestif par un personnel non autorisé.
4. L'usage de tout appareil auxiliaire non recommandé par BeLuce Canada Inc. peut causer une condition non sécuritaire et annulera la garantie de l'unité.
5. Ne pas employer cet équipement pour un usage autre que celui prévu.
6. La maintenance de cet équipement doit être effectuée par le personnel de maintenance qualifié.

### VEUILLEZ CONSERVER CES INSTRUCTIONS !

### MISE EN GARDE ! TOUJOURS VOUS ASSURER DE COUPER LE COURANT avant d'entreprendre l'installation.

Le raccordement du luminaire à l'alimentation doit être effectué par un électricien qualifié et conformément à tous les codes d'électricité locaux et nationaux, ainsi qu'au schéma de câblage du fabricant.

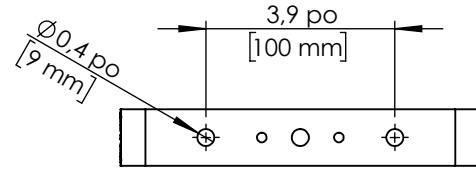
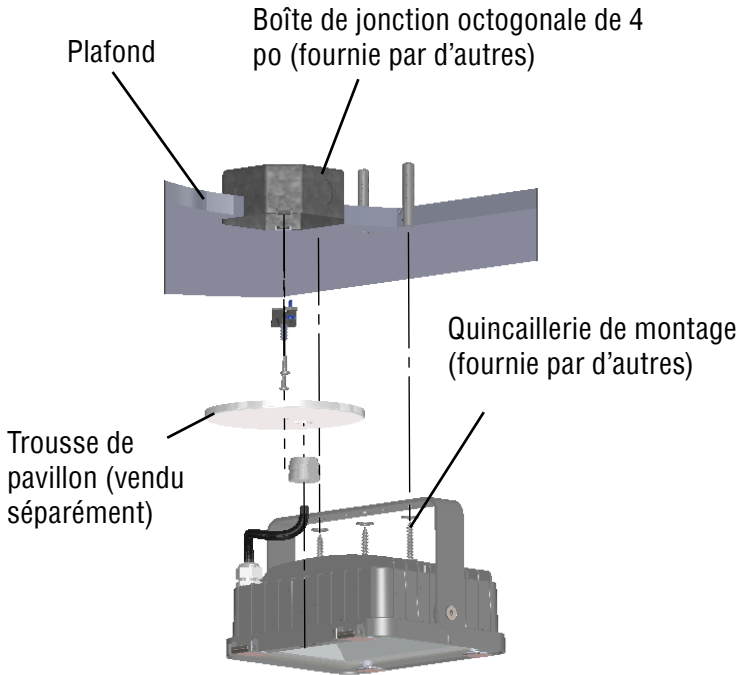
926000207

### AVERTISSEMENT

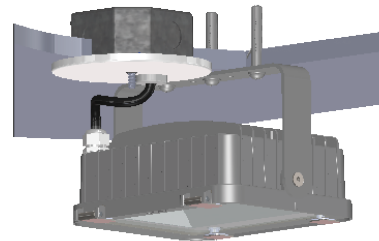


Aucune pièce susceptible d'être réparée par l'utilisateur. Référez le service à un technicien qualifié. Lire les instructions avant l'installation ou l'utilisation de ce dispositif. L'installation doit être effectuée par un électricien ou installateur qualifié conformément aux codes locaux.

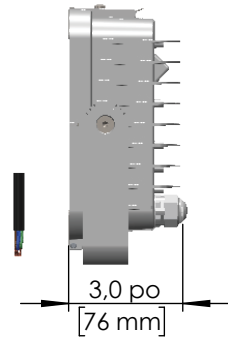
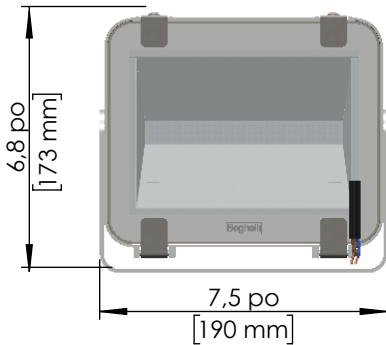
**Montage sur étrier (Standard)**



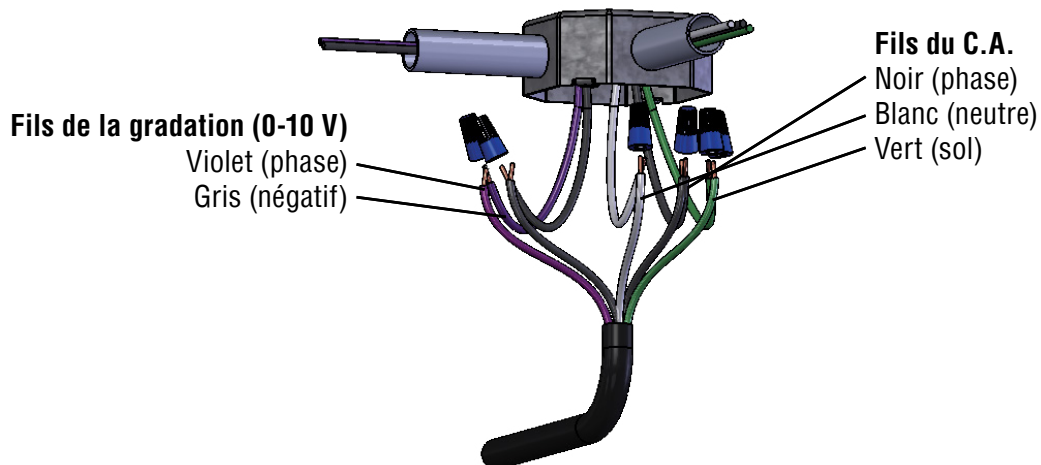
1. Positionner, marquer puis installer les ancrages pour le support de montage. Se reporter aux dimensions pour le support ci-dessus.



2. Installer le luminaire comme ci-dessus (quincaillerie par d'autres).



Les fils de gradation 0-10 V doivent être acheminés par un conduit séparé depuis la boîte de jonction.

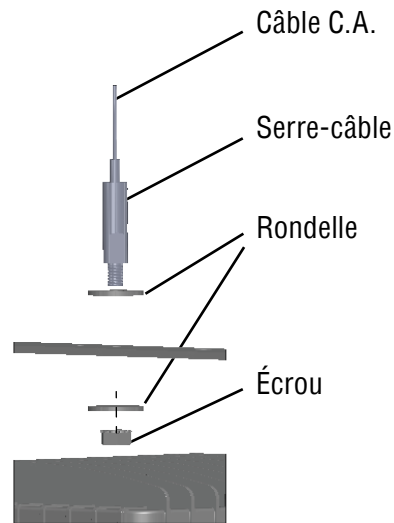
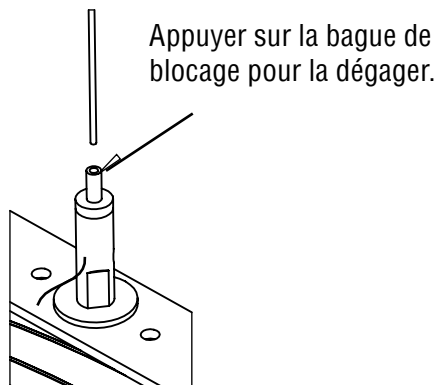
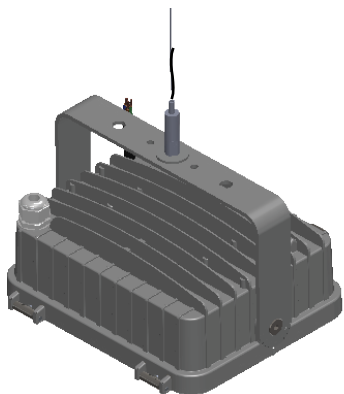


Pour les appareils sans gradation, un cordon à 3 fils est disponible (sur demande).

**Câbles d'aéronef (AC)**

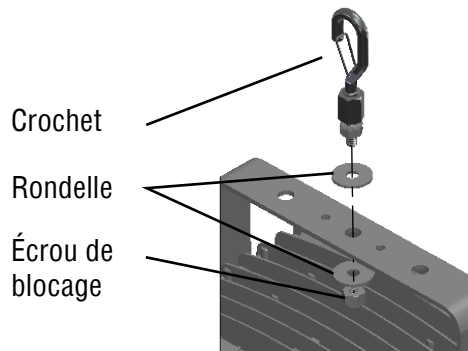
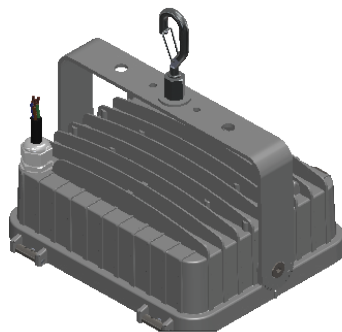
1. Fixer le coulisseau sur le support à l'aide de la rondelle et de la vis comme l'illustration.

2. Acheminer le câble par le coulisseau en appuyant sur la bague de blocage pour la dégager.



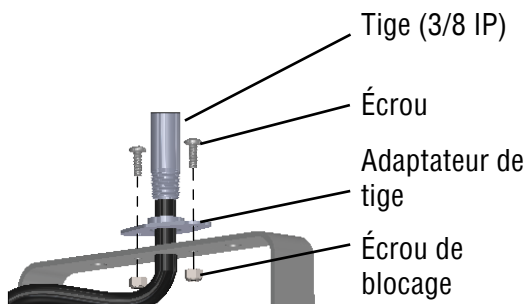
**Montage sur crochet (HK)**

Fixer le crochet au support à l'aide des rondelles et de l'écrou comme l'illustration. (Chaîne fournie par d'autres)

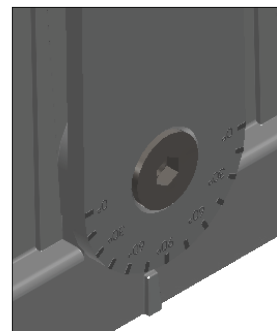


**Montage sur tige (PK)**

1. Fixer l'adaptateur de la tige au support à l'aide des vis et de l'écrou de blocage.
2. Fixer la tige au montage comme l'illustration.
3. Acheminer le cordon d'alimentation à travers le montage et la tige.



**Ajuster le support :**



1. Desserrer l'écrou pour ajuster l'angle d'orientation.
2. Serrer l'écrou une fois que l'angle voulu est établi.

**VEUILLEZ CONSERVER CES INSTRUCTIONS !**