



Projecteur BoxLED<sup>MD</sup>



BoxLED<sup>MD</sup>



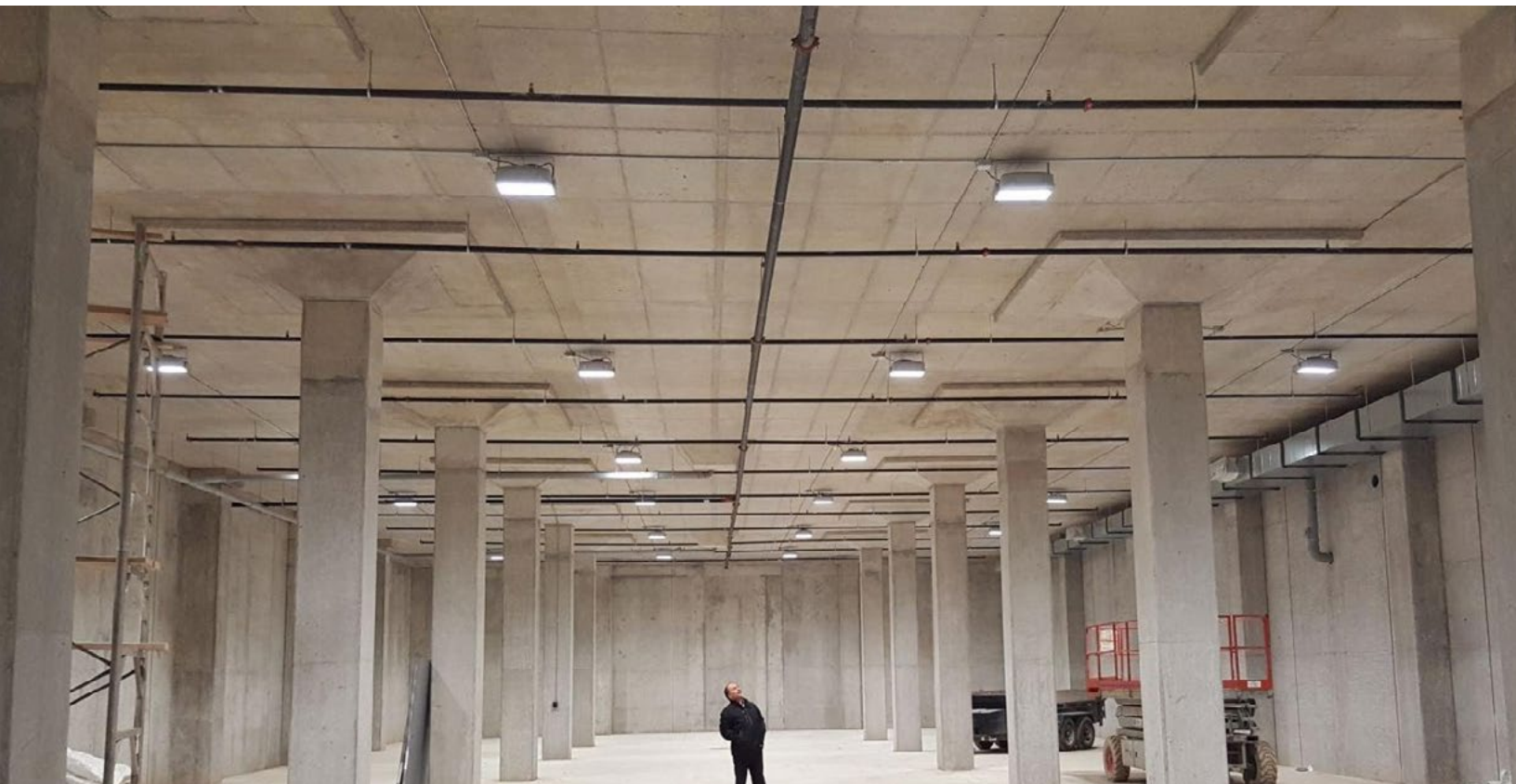
BoxLED<sup>MD</sup> Midi



BoxLED<sup>MD</sup> Mini

# GAMME BOXLED<sup>MD</sup>

Éclairage DEL durable type projecteur, luminaire grande hauteur et luminaire à faible hauteur





# CARACTÉRISTIQUES ET DESIGN



BOXLED<sup>MD</sup> GRANDE HAUTEUR

Réflecteur parabolique en aluminium poli spéculaire, offert avec distribution à faisceau large symétrique ou asymétrique

Réflecteur parabolique en aluminium à cellules profondes, offert avec distribution lumineuse à faisceau moyen, large ou asymétrique.



BOXLED<sup>MD</sup> MIDI



BOXLED<sup>MD</sup> MINI

BoxLED<sup>MD</sup> propose un style moderne, conjugué à un bloc optique de précision qui réduit l'éblouissement et contrôle la distribution lumineuse. Ces luminaire robustes sont classés IP66 et NEMA 4X, protégés contre le lavage à haute pression, les contaminants et la corrosion. La gamme offre un choix de distributions optiques et d'options de montage, ce qui en fait une solution polyvalente pour l'intérieur et l'extérieur.

**3G NEMA 4XI P66**



# CARACTÉRISTIQUES ET AVANTAGES



## LENTILLE EN VERRE TREMPÉ MICROPRISMATIQUE

Classée IK09 (résiste aux chocs). Réduit l'éblouissement. Ne jaunira pas avec le temps, même en conditions de température élevée ou de lumière UV.

## CARTES DEL À HAUTE PERFORMANCE

Flux lumineux accru et consommation totale réduite.  
Flux lumineux à la sortie : 2 052 – 24 210 lm  
Efficacité : Jusqu'à 130 lm/W

## CHOIX D'OPTIQUES

Procure le contrôle de l'éblouissement et améliore la performance. Réduit le nombre de luminaires à installer et entretenir dans l'emplacement.

## GRADABLE

La gradation 0-10 V est de série sur tous les modèles.



## BOÎTIER EN ALUMINIUM MOULÉ SOUS PRESSION

Protégé de la corrosion grâce à un revêtement en poudre. L'aluminium moulé sous pression de qualité marine et faible teneur en cuivre agit comme dissipateur thermique intégré, ce qui prolonge la durée de vie des DEL.

## RÉPERTORIÉ AUX NORMES SANITAIRES

Convient pour installation dans les aires de préparation alimentaire. Conforme à la norme no 2 ANSI/NSF.

## CLASSÉ IP66 ET NEMA 4X

Pour installation dans les emplacements mouillés ou poussiéreux. Convient pour les zones de lavage à grande eau ou jets d'eau à psi élevé. Approuvé pour les applications à l'intérieur comme à l'extérieur. Protégé contre les contaminants et résistant à la corrosion.





## GARAGE + POSTE DE LAVAGE POUR ÉQUIPEMENT LOURD

MJJJ Developments Inc. est une entreprise de conception-construction en affaires depuis plus de trois décennies. Elle procure des services comme l'excavation, les fondations, l'aménagement paysager et la construction générale des bâtiments résidentiels et commerciaux.

L'éclairage requis pour cette application exigeait des luminaires au flux lumineux élevé, capables de supporter les conditions extrêmes du lavage à grande eau et de résister aux poussières, à la saleté et à la boue.

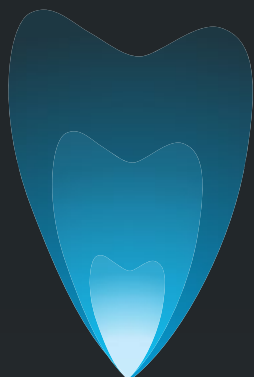
Avec son paralume de conception unique et son diffuseur en verre trempé, la gamme BoxLED<sup>MD</sup> se qualifie au Groupe sans risque, ce qui signifie qu'elle ne présente aucun risque photobiologique.

Ces luminaires diminuent la fatigue des travailleurs due à l'éblouissement et procurent un confort visuel lors des travaux dans le garage.

La gamme BoxLED<sup>MD</sup> est classée IP66 et NEMA 4X, protégée pour résister aux conditions des zones de lavage à haute pression et à la formation de glace dans les parties non chauffées du garage.

Pour économiser l'énergie, l'entrepreneur, Fusion Electrical Contractors, a groupé les luminaires et installé des détecteurs de présence pour éteindre les luminaires BoxLED<sup>MD</sup> lorsque l'équipement est stationné. En réduisant les heures d'éclairage du garage, la durée de vie des produits sera accrue et des économies seront réalisées sur les frais généraux

## Distribution des BoxLED<sup>MD</sup> grande hauteur et projecteur



**FAISCEAU LARGE**  
24 543 lm

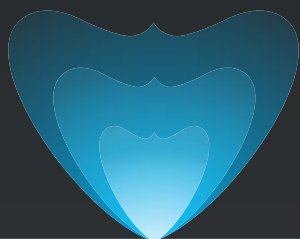


**FAISCEAU MOYEN**  
23 777 lm



**ASYMÉTRIQUE**  
23 947 lm

## Distribution du BoxLED<sup>MD</sup> Midi



**SYMÉTRIQUE**  
10 526 lm



**ASYMÉTRIQUE**  
10 087 lm

## Distribution du BoxLED<sup>MD</sup> Mini

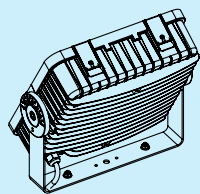


**SYMÉTRIQUE**  
4 219 lm

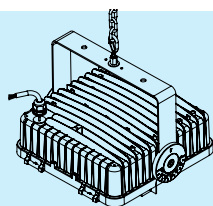


**ASYMÉTRIQUE**  
3 952 lm

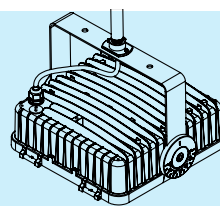
\*La performance est fondée sur les modèles HO (à flux élevé) avec une température de couleur de 4 000 K.



ÉTRIER (STANDARD)



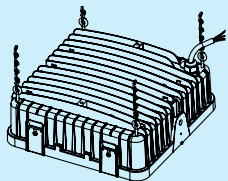
CROCHET



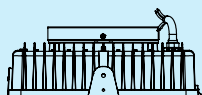
SUR TIGE



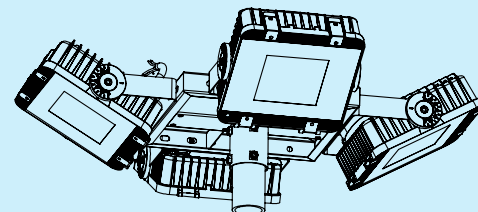
SUR TIGE DE PIVOT



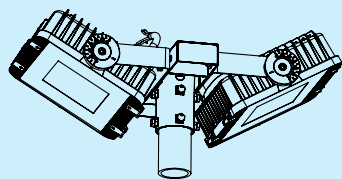
CHAÎNE



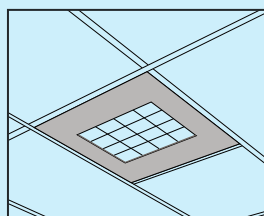
SURFACE



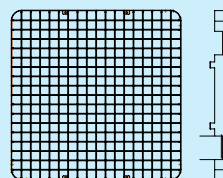
QUADRUPLE EN TÊTE DE FÛT



DOUBLE EN TÊTE DE FÛT



MONTAGE T-BAR



GRILLE DE PROTECTION



CROCHET À CISEAUX

## TABLEAU DE COMPARAISON ÉNERGÉTIQUE

### BOXLED<sup>MD</sup> GRANDE HAUTEUR ET PROJECTEUR

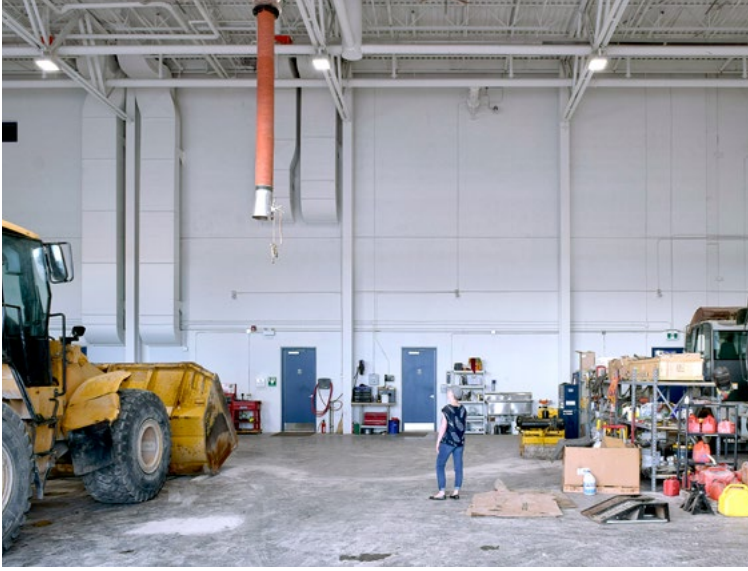
EFFICACITÉ	PUISSANCE	LUMENS	IRC	L80 (HEURS)
Jusqu'à 103 lm/W	150W & 230W	15 000 & 24 210	+80	>60 000

### BOXLED<sup>MD</sup> MIDI

EFFICACITÉ	PUISSANCE	LUMENS	IRC	L80 (HEURS)
Jusqu'à 130 lm/W	50W, 70W, 90W	6 200, 8 500, 11 700	+80	>60 000

### BOXLED<sup>MD</sup> MINI

EFFICACITÉ	PUISSANCE	LUMENS	IRC	L80 (HEURS)
Jusqu'à 111 lm/W	20W, 30W, 40W	2 170, 3 200, 4 219	+80	>60 000



BOXLED<sup>MD</sup>

BeLuce Canada Inc.  
3900 14th Avenue, Unit 1  
Markham, ON L3R 4R3

Tél. : (905) 948 9500  
Télec. : (877) 358-9638  
Fax : (905) 948-8673

[www.beluce.com](http://www.beluce.com)