



# QUADRA RM

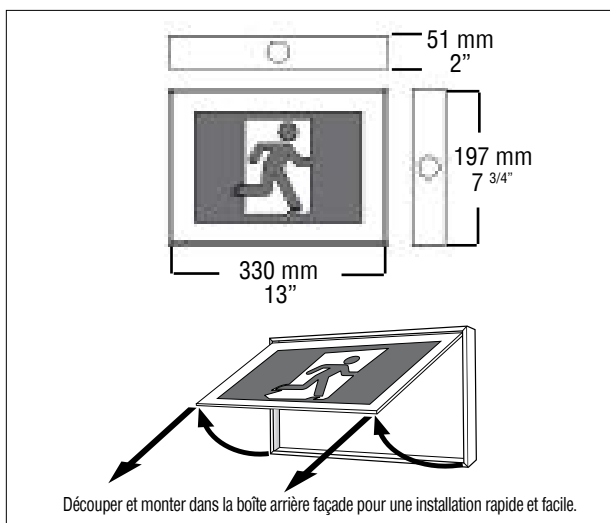
Enseigne DEL en aluminium filé à pictogramme d'un homme qui court

Nom du Project : \_\_\_\_\_ Numéro de Modèle : \_\_\_\_\_  
 Préparé Par : \_\_\_\_\_ Date : \_\_\_\_\_

## CARACTÉRISTIQUES

- Montage mural, au plafond ou à la fin
- La technologie DEL haute puissance
- Aluminium extrudé logement
- C.A. seulement, auto-alimenté ou C.C. universelle
- La face et les plaques arrières sont installées dans le cadre à l'aide d'une cheville et d'un système
- Performance certifiée CSA C22.2 No 141-15

## DIMENSIONS



## SPÉCIFICATIONS ÉLECTRIQUES

Si une génératrice de C.A. est utilisée pour l'alimentation auxiliaire des enseignes, un suppr esseur de surtension est recommandé pour protéger l'ensemble du circuit d'urgence.

## GUIDE DE COMMANDE

QR-RM-

SÉRIE	OPÉRATION	SOURCE DE LUMIÈRE	QTE FACÉS	<sup>3</sup> PICTOGRAMME	MONTAGE	OPTIONS
QR-RM	Rien (C.A. seulement SP (ailmentation autonome)	L (DEL)	1 (Single) 2 (Double) 2U (universel)	OLR (pictogrammes universels) O (sans indicateur) L (indicateur à gauche) R (indicateur à droite) D (indicateur en bas) U (indicateur en haut) UR (45 ° en haut à droite) DR (45 ° en bas à droite) UL (45 ° en haut à gauche) DL (45 ° en bas à gauche)	<sup>8</sup> W (murale sans pavillon) M (installation universelle)	CC (couleurs spéciales – spécifier) BA (fini aluminium brossé) <sup>5</sup> WG (protecteur de fil métallique) <sup>6</sup> PK12 (jeu pour suspendre 12 po) <sup>7</sup> UDC (universel, 6 - 24 V c.c.) 90SP (durée d'urgence 90 min) 120SP (durée d'urgence 120 min) TP (vis inviolables) AT (test automatique, SP seulement) <sup>4</sup> 120VDC (spécifier à 2 ou 4 fils) LXN (écran en Lexan)

NOTE: <sup>1</sup>Deux pictogrammes doivent être commandés/spécifiés; <sup>2</sup>Spécifier le pictogramme OLR; <sup>3</sup>Pour un pictogramme accompagné du mot « EXIT » ou « SORTIE », ajouter le suffixe « -E » ou « -S » respectivement après la nomenclature désignant le pictogramme; <sup>4</sup>avec 120 V.c.a. seulement; <sup>5</sup>Utiliser les accessoires de protection du fil #50001111 & 50001112; <sup>6</sup>Avec le montage universel seulement; <sup>7</sup>Avec opération AC seulement; <sup>8</sup>Une face seulement.

## SPÉCIFICATIONS EXTERNES

La série QUADRA est faite d'aluminium extrudé. Le revêtement standard est une couche de poudre blanche cuite. Le fini de poudre époxy di que est optionnel (veuillez spécifier). Les plaques de faces disponibles sont : simple, double ou universelle (veuillez spécifier). Un patron pour l'installation universelle et des fentes en trous de serrures sont estampés dans la plaque arrière. La version à alimentation autonome inclut un moin lumineux de diagnostic externe DEL et un interrupteur d'essai.

## SPÉCIFICATIONS INTERNES

C.A. SEULEMENT, C.A. / C.C. et ALIMENTATION AUTONOME : configuration standard de technologie à DEL à haute intensité et entrée 120/347Vc.a. Les batteries au nickel-cadmium procurent une durée de 30 minutes en situation d'urgence. Les batteries à durée de 90 ou 120 minutes sont disponibles. Chargeur et transfer télélectronique.

## TECHNOLOGIE DE LA BATTERIE

Le design de la batterie QUADRA-SP en nickel-cadmium scellé est sans entretien. La durée d'urgence minimale est de 30 minutes et des durées d'urgence minimale de 90 ou 120 minutes sont optionnelles. La durée de recharge est de 24 heures.

## TEXTE SUPPLÉMENTAIRE

Un pictogramme accompagné du mot « EXIT » ou « SORTIE » est également offert pour le modèle QUADRA. Pour désigner le mot « EXIT », ajouter « -E » en suffixe à la fin de la nomenclature du pictogramme, pour « SORTIE », ajouter le suffixe « -S ». Par exemple, la nomenclature pour l'enseigne à pictogramme affichant le mot « EXIT » et un indicateur pour en bas à droite sera « DR-E ».

## PICTOGRAMMES UNIVERSELS

L'option OLR (modèle universel) inclut un pictogramme sans indicateur directionnel, un pictogramme assorti d'un indicateur directionnel vers la gauche et un pictogramme avec indicateur directionnel vers la droite.

